



Statens vegvesen

Sats på sykkel – hvem har ansvar for sykkeltrafikken og hvordan samarbeides det?

Marit Espeland
Statens vegvesen Vegdirektoratet

Forvaltningsreformen 1.1.2010

Mer fylkesveg – mindre riksveg

OFFENTLIG VEGNETT

Riksveger 27.000 km		Fylkesveg	Kommunal veg
Stam- veg	Øvrig riksveg		
8.800 km	18.200 km	27.000 km	38.000 km

OFFENTLIG VEGNETT ETTER 1.1.2010

Riksveg Ca 11%	Fylkesveg Veg 48%	Kommunal Veg 41%
10.200 Km	43.800 Km	38.000 Km

Organisering 2009

Vegdirektoratet og fem regioner

30 distrikter

72 trafikkstasjoner

Organisering 2010

Vegdirektoratet og fem regioner

19 fylkesavdelinger (Oslo inkl)

72 trafikkstasjoner

Region Vest








Statens vegvesen



Østfold

-  Riksveger
-  Riksveger som blir fylkesveger
-   Byer og tettsteder

Noen konsekvenser av overføringen:

1. Riksvegnettet har mer 50 % av transportarbeidet, men utgjør ca 11% av km.
2. Fylkeskommunene og Oslo kommune - økt ansvar for bl.a.:
 - trafiksikkerhet
 - å tilrettelegge for en sikker, effektiv og forutsigbar vegtransport
 - gang- og sykkelveger langs nye fylkesveger
 - kollektivtransport
 - miljøeffekter av veger og trafikk
 - universell utforming
 - for å bidra til at nasjonale mål i transport- og miljøpolitikken blir nådd (nasjonale trafiksikkerhetsmål, mål i sykkelstrategien etc)

Statens vegvesen er felles vegadministrasjon for riks- og fylkesveg



1. Staten stiller med felles (sams) vegadministrasjon for riks- og fylkesveg i fylkene.
2. Etter veglovens § 9 er:
 - Staten vegmyndighet for riksveger
 - Fylkeskommunen vegmyndighet for fylkesveg
 - Kommunen vegmyndighet for kommunal veg
3. I veglovens § 10 framgår at regionvegsjefen:
 - hører under Vegdirektoratet i riksvegsaker og
 - hører under Fylkeskommunen i fylkesvegsaker

Hvordan fungerer sams vegadministrasjonen?

- Fylkeskommunen beslutter for fylkesvegene bl.a.:
 - o Strategi, handlingsprogram og budsjett
 - o Utbygging, drift, vedlikehold, forvaltning, beredskap m.m. for fylkesvegnettet.
- Regionvegsjefen stiller sitt administrative og faglige apparat til rådighet for eksempel mht:
 - o Faglige underlag for fylkeskommunens strategiarbeid, handlingsprogram og budsjett
 - o Oppgaver på fylkesvegnettet – plan, byggherre bl.a.
 - o Bistå med underlag og rapporter for fylkeskommunens styring internt og eksternt
 - o Bistå med en del administrative støttefunksjoner.

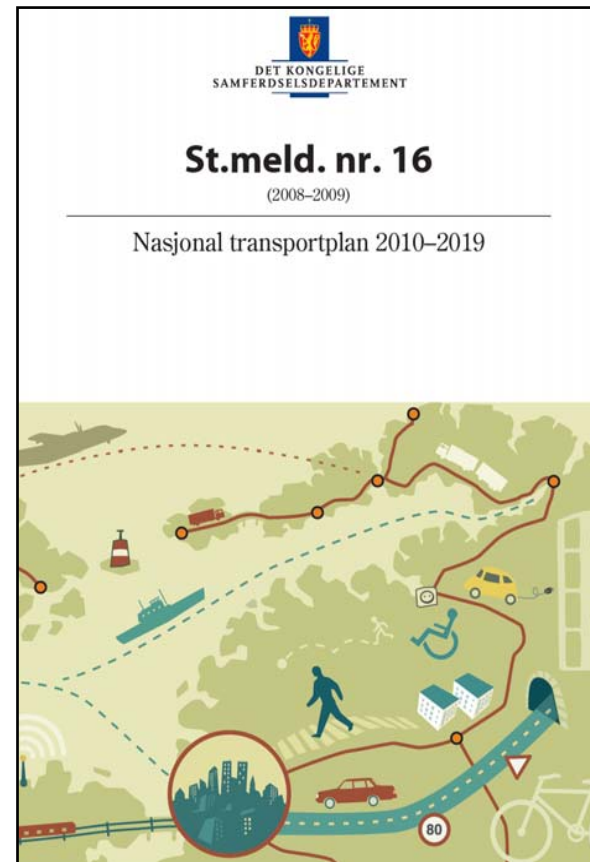
Regjeringen ga Statens vegvesen en ny rolle i NTP 2006 - 2015

Vi skal være pådriverer for økt sykkelbruk og spre kunnskap om sykling og sykkeltiltak til kommuner, fylkeskommuner, kollektivtrafikknæringen, arbeidsgivere, reiselivsnæringen og andre.



Nasjonal transportplan 2010 – 2019 (NTP)

”Regjeringen vil legge til rette for en langsiktig strukturell endring av transport-systemene i byområdene”



SVVs oppgaver mht sykkel

- Nasjonal transportplan - grunnlag
- Samordnet areal- og transportplanlegging
- KVVU - konseptvalgutredninger
- Forberedelse av bypakker samarbeid med K og Fk
- Følge opp belønningsordningen for mer kollektivtrafikk og mindre bilbruk – faglig grunnlag
- Nasjonal sykkelstrategi – grunnlag for revisjon, pådriver, koordinator, kunnskap etc
- Riksvegansvaret for sykkeltrafikken
- Sams for fylkeskommunen
- Forskning og utvikling
- Utvikle og sikre kompetanse



Nasjonalt sykkelstrategi NTP 2010-19

- 8% sykkelandel
(RVU 2005: 5%)
- 80% skal gå eller sykle til og fra skolen (RVU 2005: 60%)
- Etablere sammenhengende hovednett for sykkeltrafikken i byer og tettsteder
- Bygge 500 km GS-veg langs rv, halvparten i byer/tettsteder



Kunnskapsformidling

Faglig nettverk for byer som satser på sykkeltilrettelegging

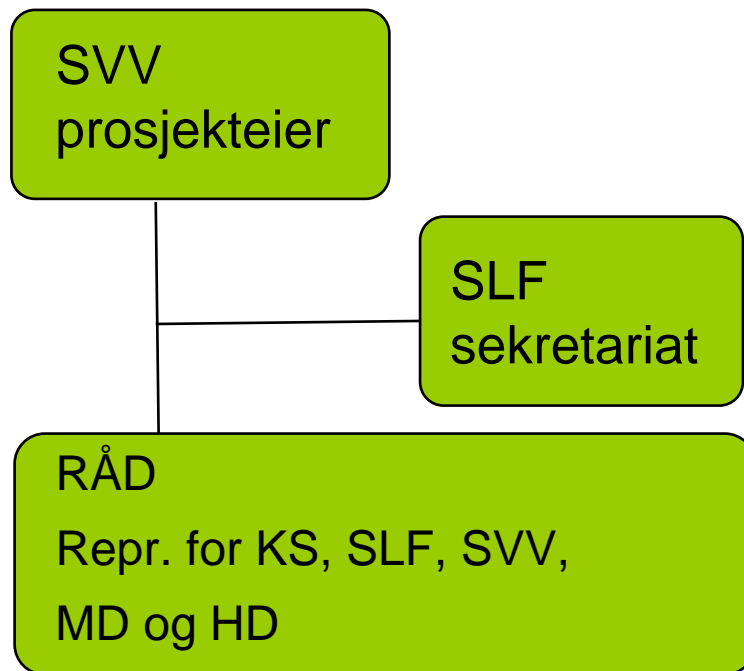
Gratis medlemskap og kurs

Nettsted med nyhetsbrev og verktøy, seminarer, kurs(gratis), konferanser og studieturer

Regionale nettverkssamlinger
11 Fk, 5 regioner og 73 K er medlem.



Sykkelby



89 medlemmer

www.sykkelby.no



Statens vegvesen

SVVs sektoransvar og samarbeid med Fk og K

Generelt sett ser samarbeidet bra ut fra SVVs ståsted, men plankapasitet og kostnadsoverslag er en utfordring.

Planlegge sammenhengende hovednett for sykkeltrafikk i byer og tettsteder over 5000 innbyggere i samarbeid med kommuner og fylker – alle drøyt 100 innen 2013 – gjenstår 30-40.

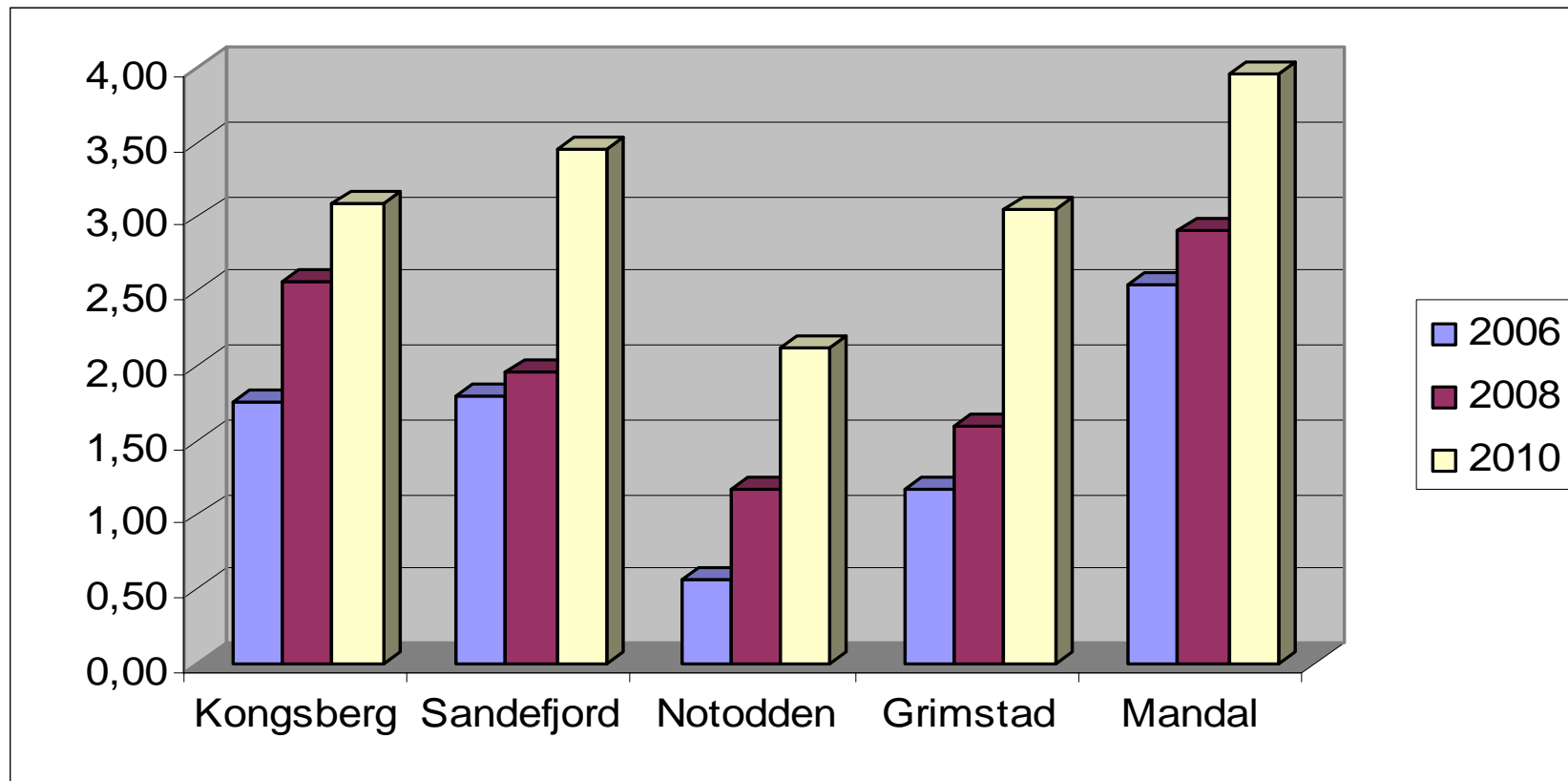
Initiativ og ansvar varierer. Framdrift for landet er OK, men varierer mellom fylker og regioner.

FKs engasjement mht sykling varierer, alle har det som en del av ts-arbeidet, noen som en del av reiselivssatsingen og noen som en aktiv del av samferdselssatsingen.

Sykkelandel (RVU 2009 - mål for andel sykling av antall reiser i noen norske bykommuners egne planer.

Kommune	Dagens andel iht RVU 2009	Kommunens mål	Tidsfrist
Bergen	3 %	10 %	2020
Stavanger /Sandnes	5 %	15 %	2016
Kristiansand	9 %	11 %	2020
Porsgrunn/Skien	5 %	11 %	Ikke tidfestet
Oslo	5 %	12 %	2015
Trondheim	8%		
Tønsberg	11%		
Kongsberg	10%		
Hamar	?	Dobling	2016
Sarpsborg/ Fredrikstad	5 %	12 %	Ikke tidfestet

Utviklingen i km syklet pr person i sykkelbyene i Region sør. TØI 2010



Utvalgte sykkelbyer 2010-13 – Fk/K/SVV

Fylke	By / tettsted	Godkjent plan for hovednett for sykkeltrafikken
Østfold	Fredrikstad /Sarpsborg	2009
Akershus	Asker, Lillestrøm, Strømmen, Kolbotn, Jessheim	2009
Hedmark	Hamar	2009
Oppland	Gjøvik	2002
	Lillehammer	2006
Buskerud	Kongsberg	
	Hønefoss	2001
Vestfold	Sandefjord	2008
Telemark	Notodden	2008
	Grenland (Bamble, Skien og Porsgrunn)	2009
A-Agder	Arendal	
	Grimstad	2008
V-Agder	Mandal	2008
Møre og R	Ålesund	2008
S-Trøndelag	Trondheim	2006
N-Trøndelag	Steinkjer	2009
	Stjørdal	
Nordland	Mosjøen	
Troms	Tromsø	2007
Finnmark	Alta	2008

Utvalgte sykkelbyer - SVV/Fk/K

- Konsentrert innsats i 2010-13
- Midler satt av, SVV har satt av midler, Fk varierer, de fleste kommuner har satt av midler
- Plan for hovednettet skal foreligge
- Intensjonsavtaler er i hovedsak inngått.
- Prosjektledelse i K eller SVV
- Tar tid å komme i gang, men gunstig med 4 år
- Bør være 4 år til for å få til noe?

Bidrar til bedre samarbeid og mer sykling



Hamar kommune

Søk kun i "Sykkelby" ▾

SYKSELBYEN HAMAR

[Meld fra om skader/hull i veien](#)[Sykkelkart Hamar og omegn](#)[Sykkelplanlegger](#)[Sykkelveger-
framdriftsplan nye tiltak](#)[Sykkelveger, mål med tiltak og status](#)

Sykkelbyen Hamar

Hamar er Hedmarks sykkelby! I praksis betyr det at kommunen får minimum 12 millioner kroner ekstra over 3 år. (fra 2010) Pengene skal til tiltak som gjør det enda bedre å være syklist i Hamar.

Publisert: 24.08.2010
Sist oppdatert: 30.09.2010

lytt til teksten | skriv ut



Folk i Hamar sykler mye (13.10.2010)



Hver femte Hamarsing sykler daglig. De aller fleste (77 %) har også hørt om at Hamar er utnevnt som sykkelby. Det viser en undersøkelse som SINTEF har utført for Statens vegvesen, Region øst.

[» Les mer](#)

Hamar blant de 10 beste sykkelbyene (05.10.2010)



I en undersøkelse gjort av Syklistenes landsforening har syklistene kåret Hamar til å være blant de 10 beste sykkelbyene i Norge. Undersøkelsen er gjort blant SLF sine medlemmer på nett og er referert i NRK.no.

[» Les mer](#)

Norges første ruteplanlegger for sykkel (28.09.2010)



Hamar er den første byen i landet med egen ruteplanlegger for sykkel på nett. En ivrig gruppe i Statens Vegvesen står bak verkøyet som herved lanseres for offentligheten i betaversjon.

[» Les mer](#)

Trafikkregler for sykling (18.08.2010)



Statens vegvesen og Syklistenes Landsforening har i samarbeid laget et fint informasjonshefte om trafikkregler for sykling. Heftet tar for seg hvor du kan sykle og hvilke regler som gjelder. Heftet finnes klikkbart her på nettet. - Men du kan også få et papirhefte på Servicekontoret i kommunen, opplyser Steinar Bjørnstad.

[» Les mer](#)

Fra 4 til 2 hjul i svingene (11.08.2010)



Hamar ligger veldig godt til rette for en satsing på sykling. En by med små avstander, en allerede godt utbygd infrastruktur og politisk vilje var grunnlaget for søknaden da Hamar søkte om



Relaterte lenker